



ビバリー クリスタルパズル® 3D JIGSAW PUZZLE



組み方

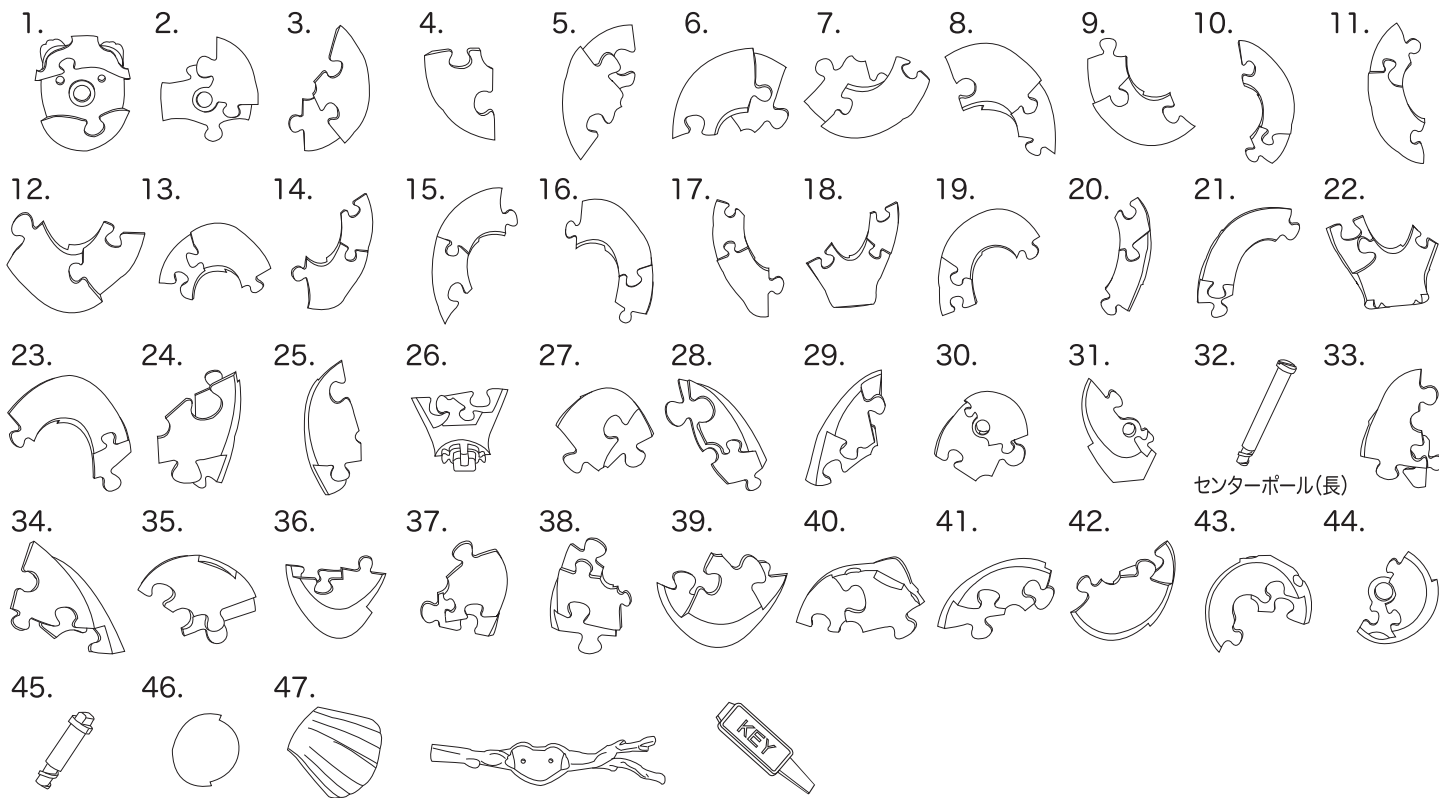
- ◆パズルピースの形に注意しながら下図のように並べてください。
1.のピースから番号順に組んでいくと組み上がります。

セット内容

- ◆パズルピース(鳥 45個、センターポール 2個)、枝 1個、組み立てキー 1個、シール

ピース図

- ◆数字…組順



センターポール(短)

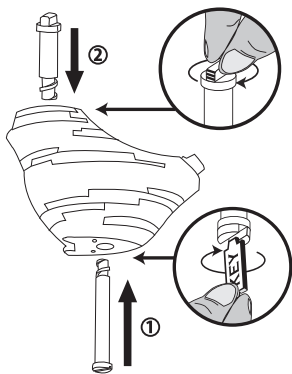
枝

組み立てキー

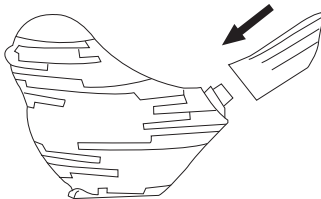
注意点

- ◆センターポールは強く締め過ぎないでください。材質上、破損する恐れがあります。

- 31.のピースまで組んだら長いセンターポールを下から差し込み、組み立てキーを使用して時計回りに回してネジで固定します。さらに組み進め、44.のピースまで組んだら短いセンターポールを上部より差し込み、つまみを時計回りに回して固定してください。



- パズル全体が形になったら尻尾をスライドさせて取り付けます。



- 枝の台座に乗せたら完成です。最後にシールをお好みで貼ってください。

