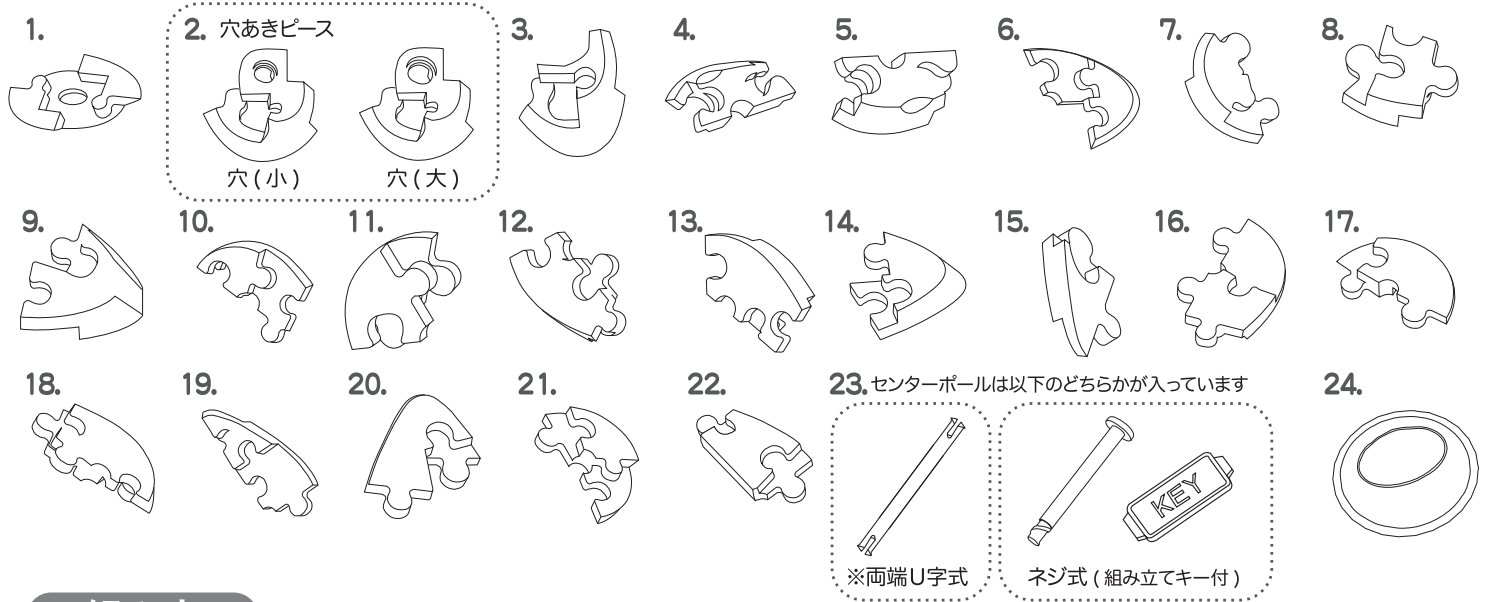


センターポールは U 字式とネジ式の2種類あります。

ネジ式または両端U字式→1ページ/つまみネジ式→2ページの各説明書をご使用願います。

ピース図



組み方

◆パズルピースの形に注意しながら上図のように並べて下さい。1番から22番までのピースは同じ形のピースが2ピースずつ含まれています(2番のピースのみ2種類ありますがどちらを先に組んでも構いません)。1番から22番までのピースを順番に組み上げてハートの半分を2つ作ります。最後にそれらを左右で合わせて完成です。

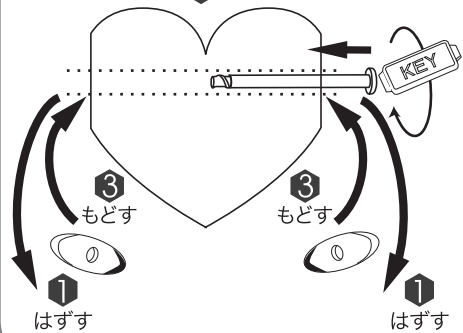
セット内容

◆パズルピース…45 個、台…1 個、組み立てキー…1 個

注意点

1番のピースをはずし、センターポールを差し込み固定してから再度組み合わせる。

② センターポールを入れる

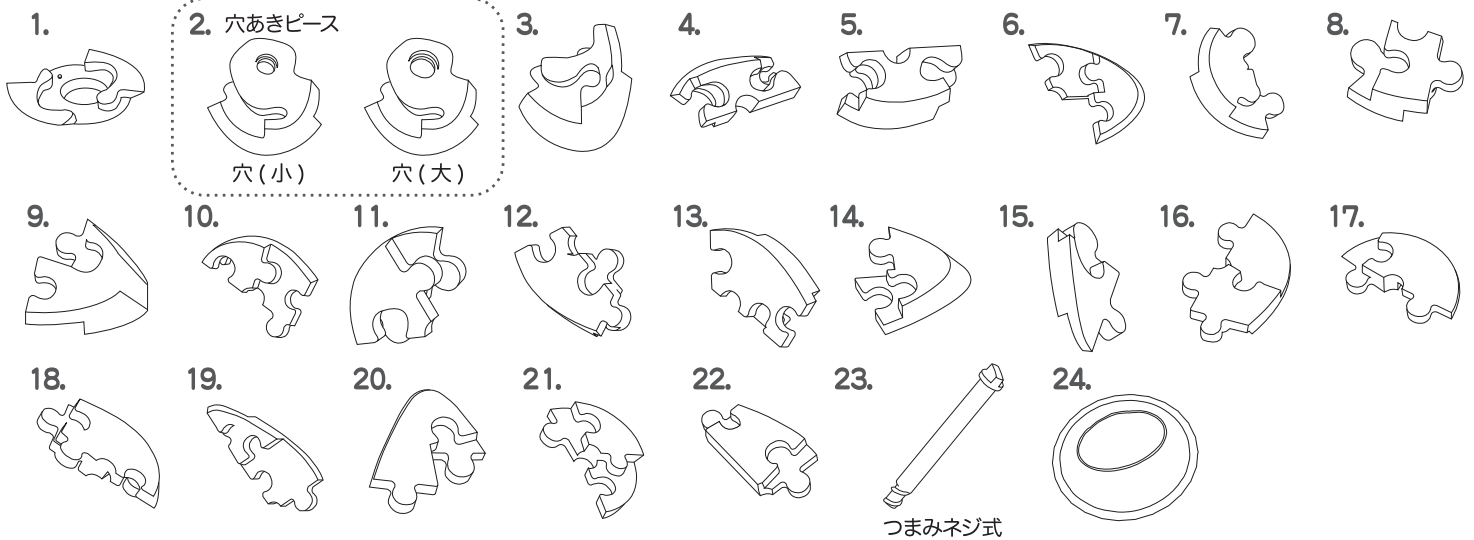


ハートが形になったらピース①のピースを1度はずし、2番の穴あきピースの穴が大きい方から、センターポールを差し込み、付属の組み立てキーで時計回りにネジを回して固定させて下さい。差し込んだセンターポールの両端には1度はずしたピース①のピースを組み合わせます。センターポールは1度固定させると抜けにくくなります。

(※センターポールの先端が両方U字式のものは、そのまま差し込んで全体を固定させて下さい。)

センターポールは U 字式とネジ式の2種類あります。
 ネジ式または両端U字式→1ページ/つまみネジ式→2ページの各説明書をご使用願います。

ピース図



組み方

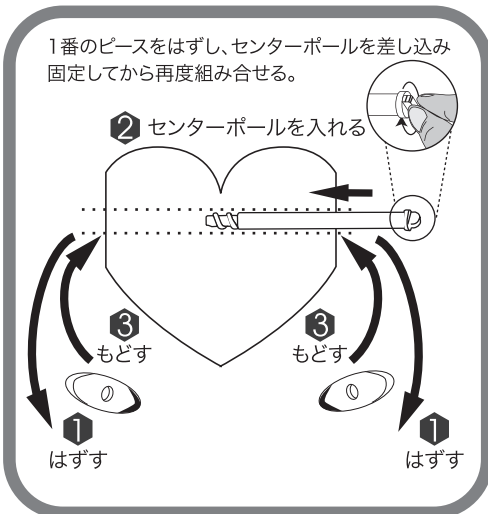
◆パズルピースの形に注意しながら上図のように並べて下さい。1番から22番までのピースは同じ形のピースが2ピースずつ含まれています(2番のピースのみ2種類ありますがどちらを先に組んでも構いません)。1番から22番までのピースを順番に組み上げてハートの半分を2つ作ります。最後にそれらを左右で合わせて完成です。

セット内容

◆パズルピース…45個、台…1個

注意点

1番のピースをはずし、センターポールを差し込み固定してから再度組み合わせる。



ハートが形になったらピース図1番のピースを1度はずし、2番の穴あきピースの穴が大きい方から、センターポールを差し込み、時計回りにネジを回して固定させて下さい。差し込んだセンターポールの両端には1度はずしたピース図1番のピースを組み合わせます。センターポールは1度固定させると抜けにくくなります。

(※センターポールの形状が1～2ページの解説書に該当しない場合は、お手数ですが下記までお問合せ下さい。)