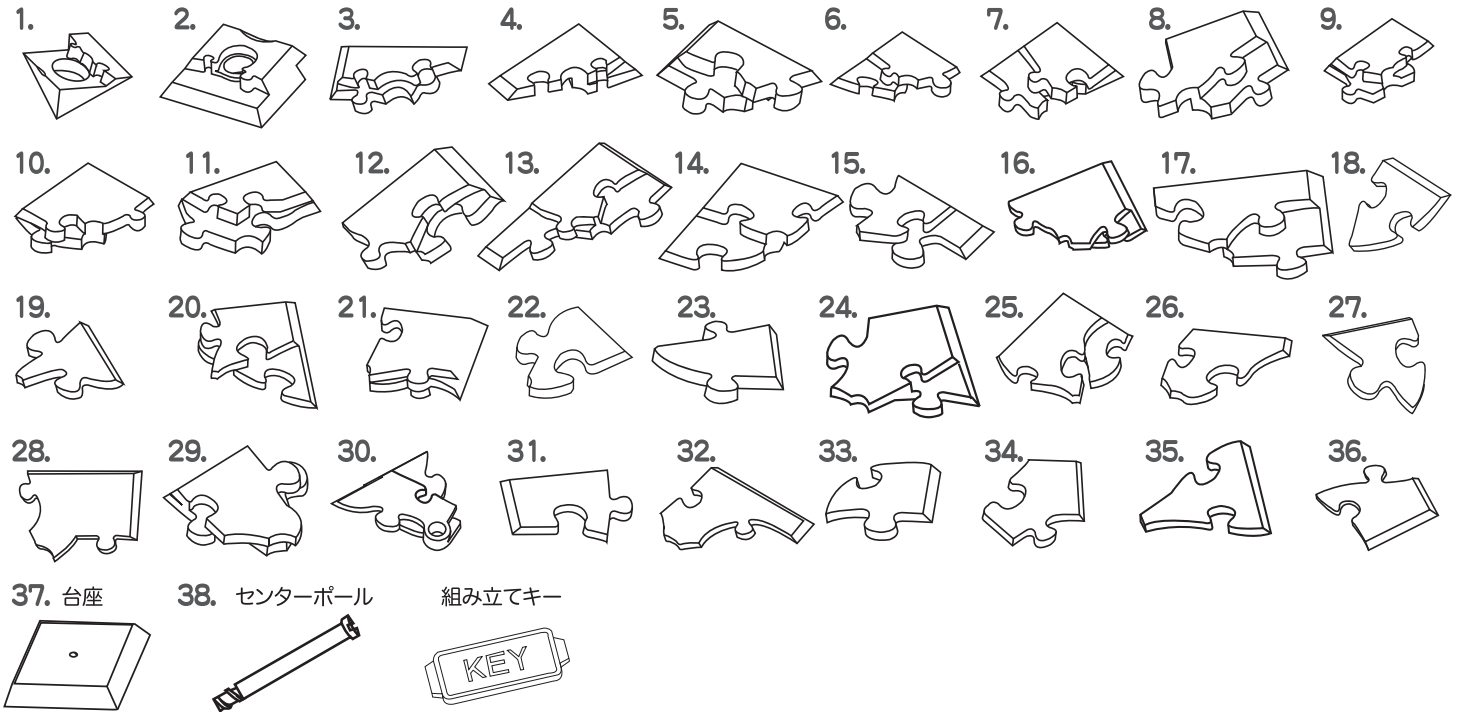


ピラミッドはセンターポール有とセンターポール無の2種類あります。
センターポール有→1ページ/センターポール無→2ページの各説明書をご使用願います。

ピース図



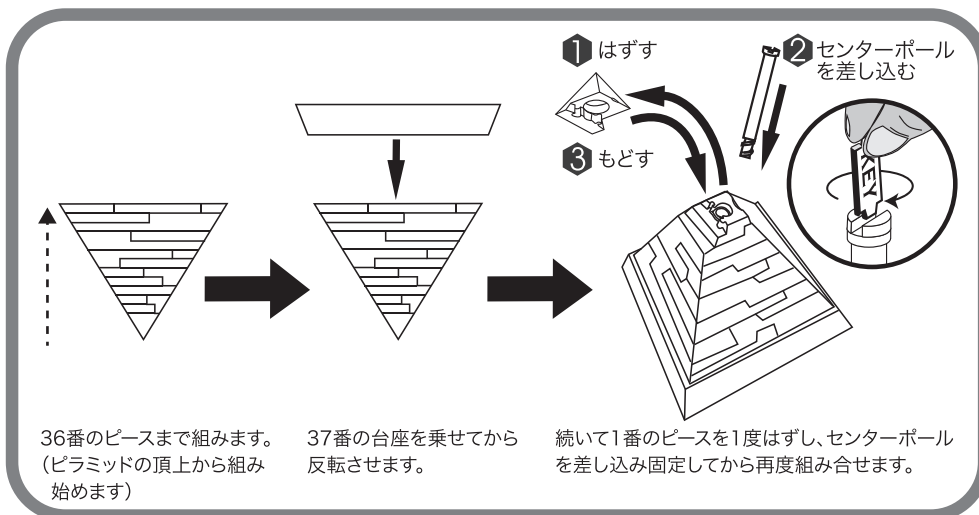
組み方

◆パズルピースの形に注意しながら上図のように並べて下さい。1番のピースから番号順に組んでいくと簡単に組み上がります。

セット内容

◆パズルピース…37個、台…1個、組み立てキー…1個

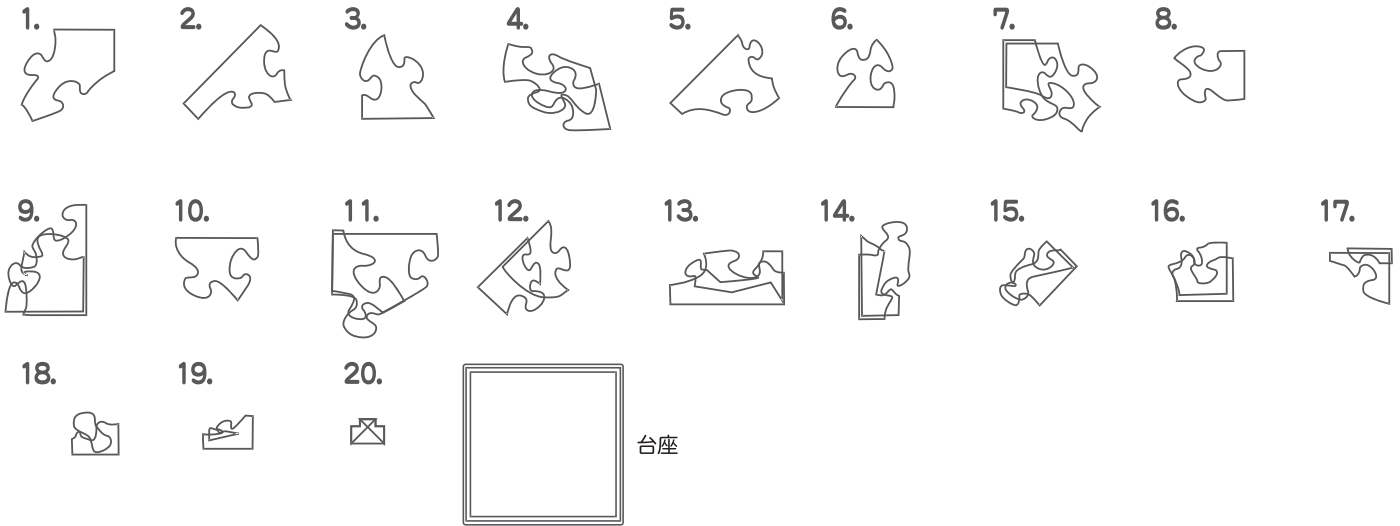
注意点



センターポールは上部から差し込み、付属のキーを使用して時計回りに回してネジで固定します。その際、ネジ部分は強く締め過ぎないで下さい。材質上、破損する恐れがあります。

ピラミッドはセンターポール有とセンターポール無の2種類あります。
センターポール有→1ページ/センターポール無→2ページの各説明書をご使用願います。

ピース図



組み方

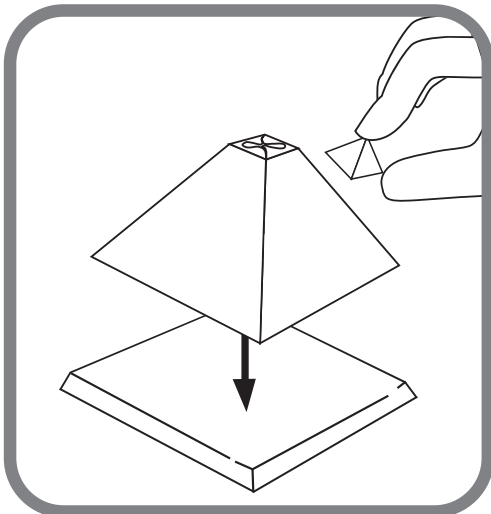
◆パズルピースの形に注意しながら上図のように並べて下さい。1番から17番までのピースは同じ形のピースが2ピースずつ含まれています。1番のピースから番号順に組んでいくと簡単に組み上がります。

※ピースに入っている数字は、組む順番とは関係ありません。

セット内容

◆パズルピース…37個、台…1個

注意点



ピラミッドは下から上へ向かって組み上げて、形になったら台に乗せて完成です。