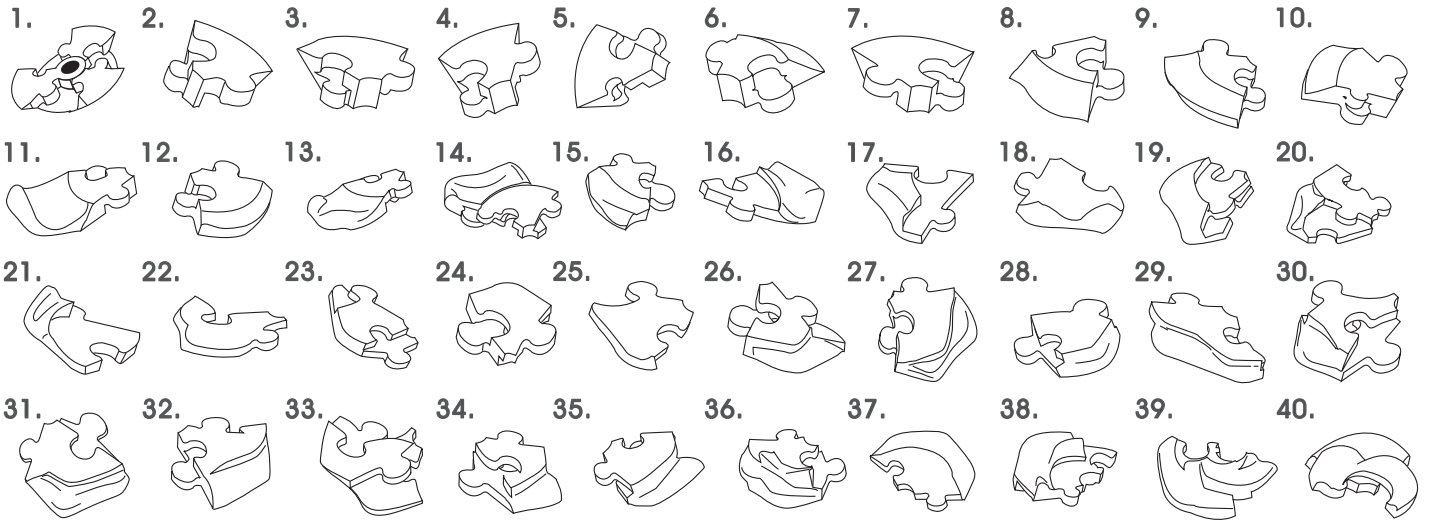


ピース図



センターポールは以下のどちらかが入っています。



センターポールのタイプに合わせた茎ピースが入っています。



組み方

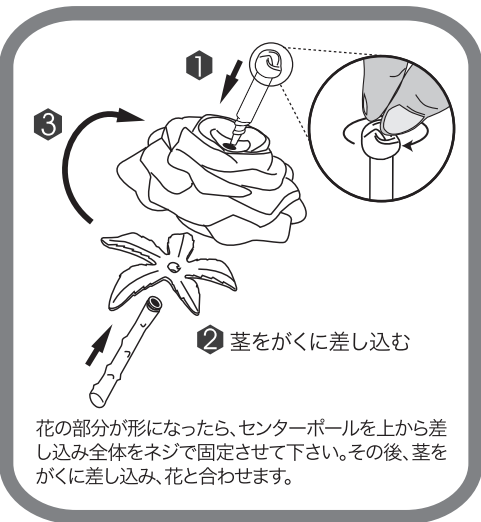
◆パズルピースの形に注意しながら上図のように並べて下さい。1番のピースから番号順に組んでいくと簡単に組み上がります。

※ピースに入っている数字は、組む順番とは関係ありません。

セット内容

◆パズルピース…41個、茎・葉・がく…各1個、

注意点



ネジ部分は強く締め過ぎないで下さい。材質上、破損する恐れがあります。

(※センターポールの先端がU字式のものは、上部からそのまま差し込んで全体を固定させて下さい。)