

組み方

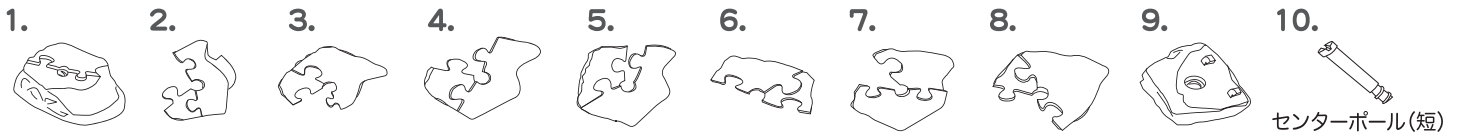
◆パズルピースの形に注意しながら下図のように並べてください。
1番のピースから番号順に組んでいくと簡単に組み上がります。

セット内容

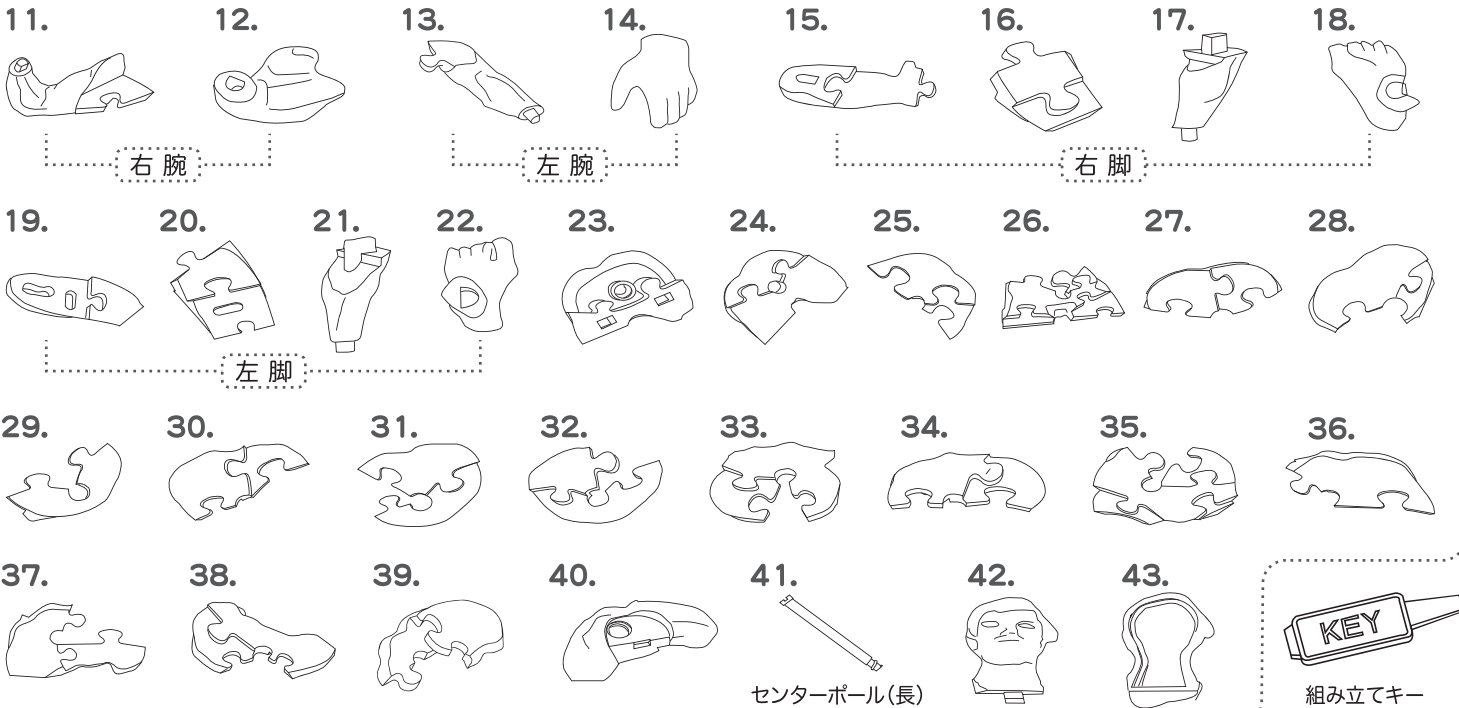
◆パズルピース (考える人 41個、センターポール 2個)、組み立てキー 1個

ピース図

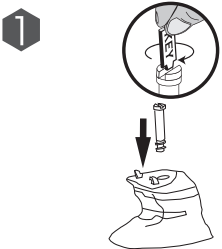
台座



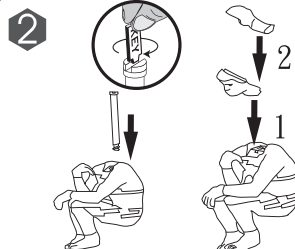
考える人本体



注意点



9番まで組んだら、センターポール(短)を上より差し込み、組み立てキーを使い、時計回りに回してネジで固定させます。考える人本体は両腕、両脚を先に組んでおきます。



27番まで組んだら左右の脚を組み込み、35番のあとに左右の腕を組み込みます。続けて40番まで組んだら、センターポール(長)を上より差し込み、ネジで固定します。次に42番と43番を組み込みます。



台座の部分に組み込む際には、上図のようにスライドさせて固定させてください。

センターポールのネジ部分は強く締め過ぎないでください。
材質上、破損する恐れがあります。